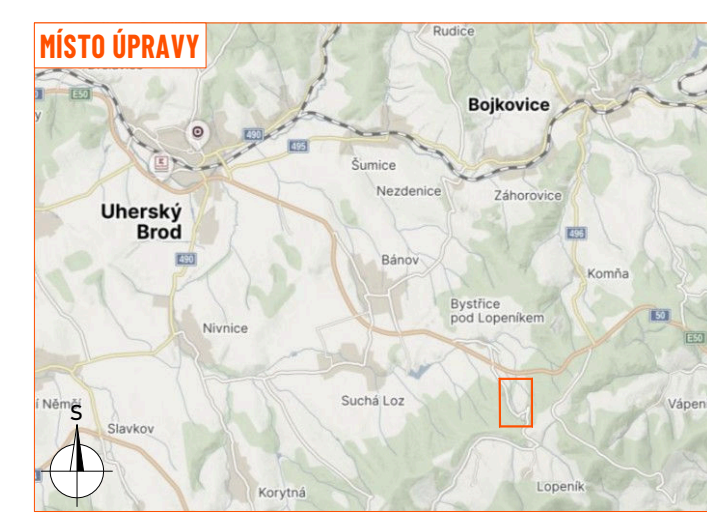
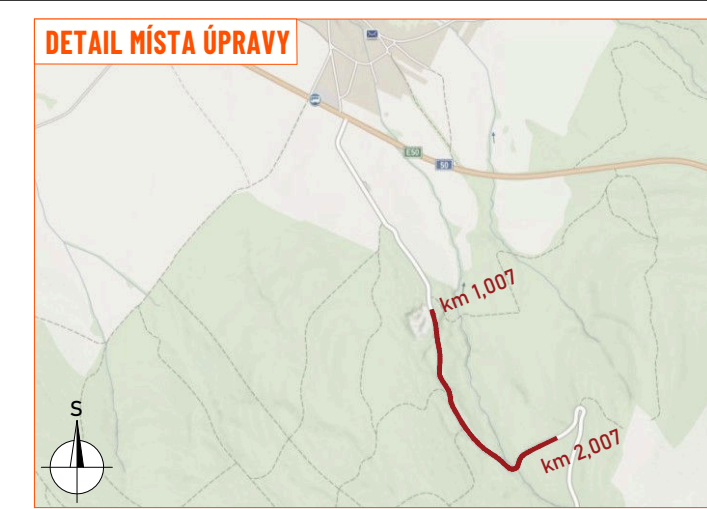
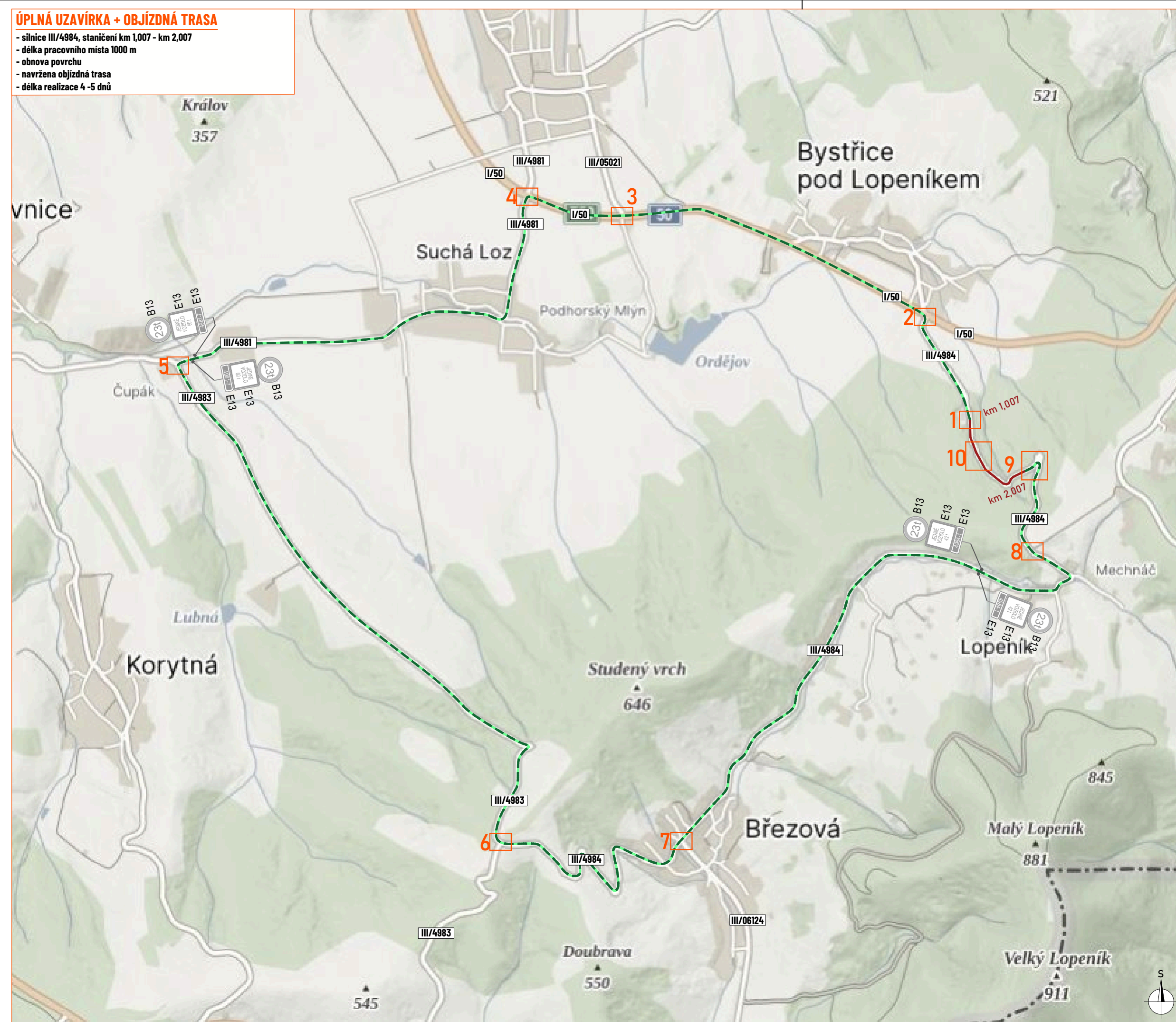


**ÚPLNÁ UZAVÍRKA + OBJÍZDNÁ TRASA**  
 - silnice III/4984, staničení km 1,007 - km 2,007  
 - délka pracovního místa 1000 m  
 - obnova povrchu  
 - navržena objízdná trasa  
 - délka realizace 4 - 5 dnů



- LEGENDA:**
- - pracovní místo
  - - - - objízdná trasa
  - P2 - navržené přechodné svítlé dopravní značení
  - P2 - stávající svítlé dopravní značení
  - P2 - zneplatněné stávající svítlé dopravní značení

Souhlasím s přechodnou úpravou provozu, uzavírkou a zvláštním užíváním pozemní komunikace, a navrženími objízdnými.  
 V souladu s ustanovením § 36 odst. 3 zák. č. 500/2004 Sb. Správního řádu se vzdávám práva vyjádřit se k podkladům rozhodnutí.

Dopravní značení, které bude v rozporu s přechodným dopravním značením, bude dočasně zneplatněno.

ZDROJ MAPOVÝCH PODKLADŮ		Mapy.cz; © Seznam.cz, a.s.
VYPRACOVAL	FEJTEK	<p>NV8 LINE s.r.o.          Cukrovar 716          788 21 Kvasice          www.nv8line.cz          fejteka@nv8line.cz          tel.: 778 873 109</p>
Kontroloval	JANATA	
UPRAVIL		
INVESTOR	ŘSZK p.a.	
ZHOTOVITEL	SPRÁVA A ÚDRŽBA SILNIC SLOVÁCKA, s.r.o.	
NAZEV STAVBY		SILNICE III/4984 BYSTŘICE P. LOPENÍKEM - LOPENÍK
DOPRAVNÍ INŽENÝRSKÁ OPATŘENÍ		UZAVÍRKA + OBJÍZDNÁ TRASA
FORMÁT	812 x 287	
DATUM	16. 10. 2025	
Č. ZAKÁZKY	ZK-25-1960	